

## ALAS Rapport de l'AG du 11/12/20 en VIDEO CONFERENCE

Chers amis ,

l'Assemblée Générale ( AG ) de ALAS du 11/12/20 de notre association s'est bien déroulée à cette date et a débuté à 15h .

Cette AG s'est terminée à 17h30 le même jour.

Nous étions connectés: SARDY Henry , BREST Jöelle , BRESSON Robert , ESTEVE Matthieu ( délégué par Madame le Maire de DIGNE ) , MAFFREN Michele collaboratrice de Madame BOYER Pascale député des Hautes Alpes retenue à MANOSQUE , MACHADO Jean Claude et plusieurs autres comme le maire de MIRAMAS qui ont délégué un élu intéressé directement, d'autres encore ont suivi l'AG mais ne pouvaient pas intervenir faute de micro.

Durant l'AG tous les documents précisés en PJ ont pu être montrés et suivis par les intervenants malgré quelques difficultés de remise en circulation qui ont été subis mais dépassés par les actions nécessaires.

Les documents suivants ont été présentés et discutés :

1--- ALAScompteexploitation190920: COMPTE EXPLOITATION arrêtés au 19/0920

2--- ALASpBTableaueschiffragesdesprojetsferroviairesalas071020 : Tableau des Chiffrages des projets ferroviaires ALAS

3--- ALASlocomotricecapabledetraverserlesitepétrochimiquedARKEMA0201181217: Principe de Locomotion sur la Motrice équipée de Batterie

4--- ALASetudetractertrainparenergieelectriqueapartirdepileacombustible . Note sur Entraînement des trains par Energie Electrique produite par pile à Combustible alimenté en Hydrogène .

Les images accompagnant l'item 3 n'ont pas été projetées durant l'AG faute de possibilité numérique.

Notre action en faveur de l'installation de classes prépa aux Grandes Ecoles au Lycée Pierre Gilles de GENNES à DIGNE est toujours en cours auprès du recteur d'Académie d'Aix Marseille. Le dernier confinement dû au COVID 19 n'a pas favorisé notre action qui reprendra dès le mois de Janvier 2021. Durant l'AG cette action n'a pas été évoquée.

### Conclusion de cette AG:

Les actions menées par ALAS en faveur des projets ferroviaires sont toujours vivantes et évoquées auprès du CONSEIL REGIONAL SUD . Nous rappelons ici que les actions de ALAS doivent permettre au fret et aux voyageurs de trouver sur le chemin de fer le moyen de diminuer drastiquement autant que possible l'utilisation des moyens de locomotion à moteur thermique consommateurs de combustible fossile et cause de plusieurs maladies des voies respiratoires L'agencement du réseau ferré des ALPES DU SUD grâce au percement du tunnel de MONTGENEVRE et avec la création d'une Gare ETOILE à VEYNES permettra aux voyageurs de rejoindre l'un des 4 aéroports Intercontinentaux par le train: MARSEILLE PROVENCE, NICE CÔTE d'AZUR, LYON ST EXUPERY et GENEVE COINTRIN: c'est l'ouverture de notre Territoire aux chefs d'entreprise sur le plan international.

Pour le transit du fret EST OUEST entre CATALOGNE et VALLEE du PÔ, l'économie de Gas oil est facile à trouver avec la prise en charge du fret routier par le fret sur rail . Connaissant le transit routier de VINTIMILLE ( 6 à 8000 PL de 44t par jour, Consommant chacun 31l/h ) le transfert de 30% du fret routier EST OUEST le plus important d'EUROPE ( 21 millions de t de fret par an ) vers le rail, engendrerait une économie de 450.000 t/an de gas oil , économie qui peut être réalisée dès l'ouverture du tunnel de MONTGENEVRE entre la gare souterraine de BRIANCON et la Gare de surface de BARDONECCHIA en

Italie . Avec un CAHIER DES CHARGES BIEN FAIT établissant dans le détail ce que nous souhaitons, le tunnel à valeur industrielle c'est à dire en ligne droite avec une pente maxi de 12 pour 1000 avec toutes les protections de sécurité fonctionnelle et les protections sonores respectant un paysage touristique connu dans le monde entier , est réalisable en 36 mois maxi. Alors que le tunnel du LYON TURIN évoqué par le Conseil Européen comme passage de fret EST OUEST, ne serait prêt que en 2030 au mieux d'après les techniciens du Conseil Européen . Avec le tunnel de MONTGENEVRE défini ci dessus il est prévu l'ouverture de la LGV sur le réseau des ALPES du SUD et à partir de la gare de AVIGNON TGV permettre aux trains lourds de voyageurs de toucher les gares de DIGNE et de GAP avec la Liaison Sud entre AVIGNON et MANOSQUE ( donc liaison avec la Ligne du VAL DE DURANCE entre MARSEILLE et BRIANCON et bien entendu les stations de sport d'hiver à partir de la gare de surface de BRIANCON puisque deux lignes de téléférique doivent permettre aux voyageurs venus en train , d'atteindre soit le côté SERRE CHE soit le côté village de MONGENEVRE avec les gares intermédiaires bien entendu desservies. Tout est réalisable dans le temps avec un échéancier bien établi fonction des moyens qui au fur et à mesure de la construction vont amener la valeur ajoutée qui manque à notre Territoire. Cet Echéancier fait partie intégrante du CAHIER DES CHARGES. Avec le percement du tunnel de MONTGENEVRE la muraille de séparation avec l' ITALIE est abattue et les relations entre chef d'entreprises Français et Italiens bien évidemment facilitées Bien entendu la route ne sera pas fermée puisqu'elle sera toujours dégagée et permettra à ceux qui le souhaitent d'atteindre en voiture privée ou en car les stations; avec la contrainte d'une taxe afférente à leur souhait .

Les projets que je vous propose ont une rentabilité reconnue. Les investisseurs verront dans le CAHIER DES CHARGES cette rentabilité . ALAS l'a établie facilement pour le transfert du fret de la route vers le rail mais il est pour nous plus difficile de calculer la rentabilité du transfert des voyageurs de la route vers le rail. Mais les spécialistes le feront beaucoup mieux avec toutes les données qui nous sont peu connues: c'est le travail des rédacteurs du CAHIER DES CHARGES des projets ferroviaires ALAS.

Bonne lecture des Pièce Jointes à ce rapport de notre AG.

Si vous souhaitez faire partie de l'association ALAS votre cotisation est égale à 10 Euro .

Si vous souhaitez avoir les données de ALAS et les descriptifs établis par notre association aller sur le lien <https://www.acces-libre-alpes-sud.e-monsite.com> vous y trouverez : Le DOSSIER D'ENGAGEMENT ainsi que les récentes Lettres Mensuelles.

Si vous le pouvez et si vous croyez en nos actions , aidez nous pour faire aboutir nos projets. .

En cette période de fêtes, recevez nos très sincères voeux de Bonne Santé. Prenez soin de vous.

Lucien MAZZELLA

Secrétaire Trésorier ALAS

Espace Desmichels---Hôtel de Ville

04000 DIGNE LES BAINS

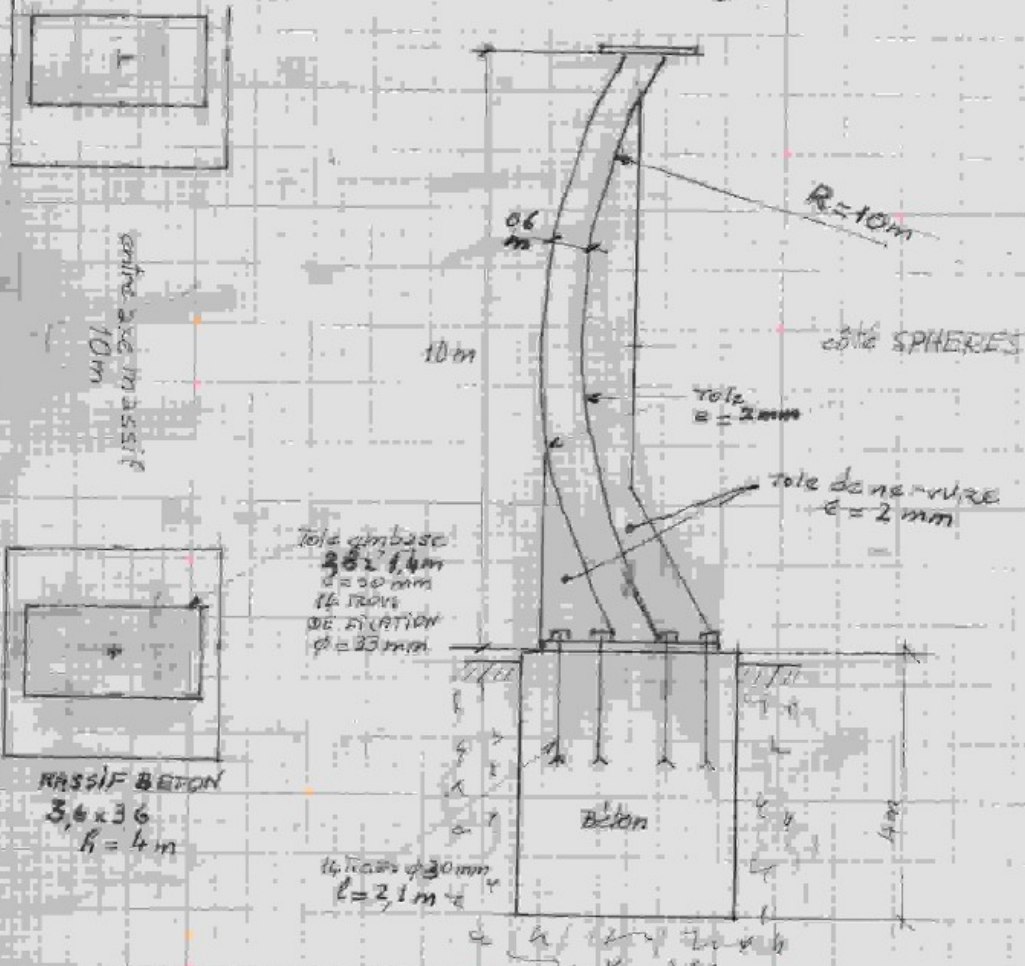
Tel : 0614830612

email: [mazluc@sfr.fr](mailto:mazluc@sfr.fr)

SUITE ANNEXE A ALASLOCOMOTRICE POUR DIGNE STABILISAN

① MUR ANTI BLEVE

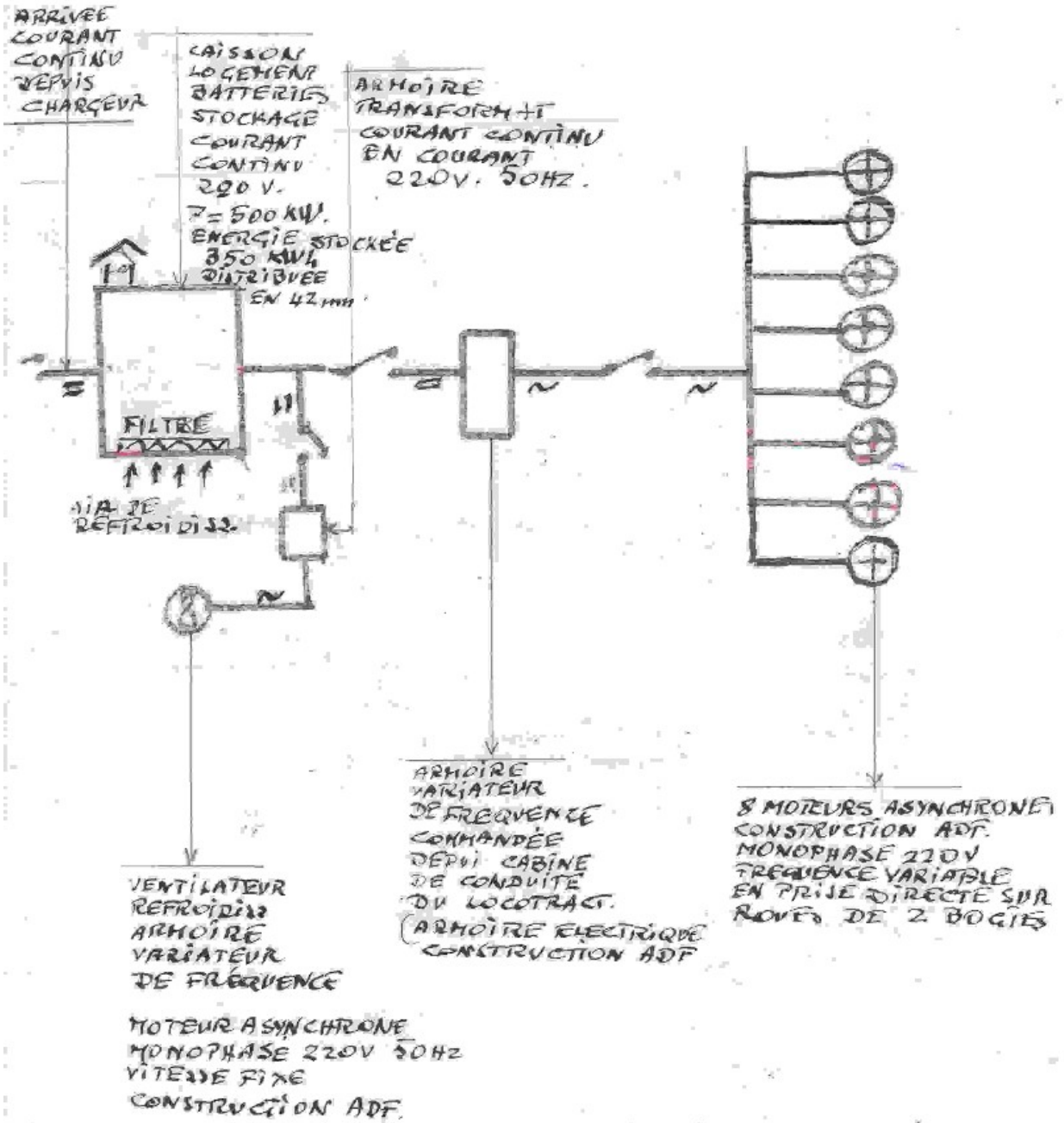
BLEVE = boiling liquid expanding VAPOR Explosion



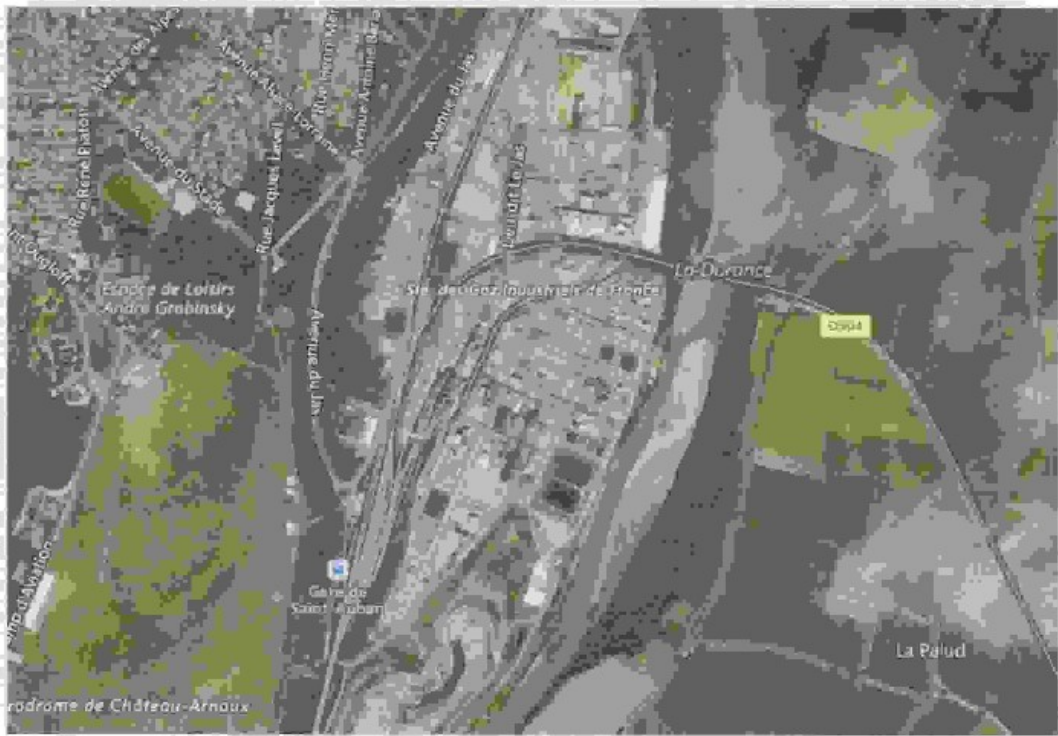
SCHEMA DU MUR ANTI BLEVE SUR 100 m.

AVEC UN SUPPORT DE 11 MASSIFS BETON TOUT LES 10 m.

**LOCOTRACTEUR**  
**ENERGIE : BATTERIE**  
**COURANT**  
**CONTINU**  
**POUR 42 MM.**



SCHEMA ELECTRIQUE  
 LOCOTRACTEUR POUR  
 TRAVERSEE USINE A RUENA  
 1/5148 L. HAZZELLA ALAS



POINT À ALAS ANNEXE

(<http://www.bing.com/maps?cp=44.06430098391371~6.004123580936009&w=15&style=a&FORM=BMLGO>)  
 © 2018 DigitalGlobe, © 2018 HERE, © 2018 Microsoft Corporation